

# SIP: KIDU Schule

Energetische Sanierungen  
Förderschule Kranichschule  
Kranichstraße 21-25  
47055 Duisburg

Die Förderschule auf der Kranichstraße in Duisburg - Wanheimerort ist eine Schule im Primarbereich und die einzige städtische Förderschule der Stadt Duisburg nur mit dem Förderschwerpunkt Sprache.

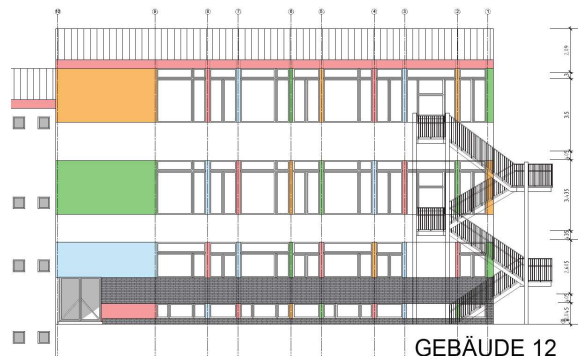
Im Rahmen des „KIDU- Schule“-Förderprogramms werden für die Kranichschule an mehreren Gebäuden Sanierungen der Fenster- und Fassadenflächen realisiert.

Für die energetische Fenster- und Fassadensanierung wurde zunächst eine umfassende Zustandsanalyse durch den beauftragten Objektplaner durchgeführt.

Die zu sanierenden, teilweise zusammenhängenden vier Gebäude wurden in den 60er Jahren in Stahlbetonbauweise mit Wandausfachungen aus Ziegelstein errichtet. Die Fassade mit ungedämmten Betonstützen und Klinkerflächen entspricht überhaupt nicht mehr dem heutigen erforderlichen energetischen Standard und weist in den verputzten Brüstungsbereichen Verwitterungen mit Abplatzungen und Ausblühungen auf.

Bei der Planung der Sanierungsarbeiten unter Berücksichtigung eines bauphysikalischen Gutachtens wurden die Erneuerungen der außenliegenden Türen und Fensteranlagen, sowie das Aufbringen eines Wärmedämmverbundsystems in Kombination mit Klinkerriemchen berücksichtigt.

Alle Fenster von nach Westen, Osten und Süden ausgerichteten Aufenthaltsräumen werden mit einem außenliegenden Sonnenschutz in Form von Senkrechtmarkisen mit Seilführung ausgestattet. Die Steuerung erfolgt über ein Zentralsteuerungssystem mit Windwächter. Als Bezug ist ein Screen aus PVC-beschichtetem Glasfasergarn vorgesehen, welcher Blend- und Sonnenschutz bei gleichzeitiger Sicht nach außen gewährleistet.



Im Sockelbereich sind weitere Dämm- und Abdichtungsarbeiten notwendig, sowie Anpassungsarbeiten an den Dachflächen und Flächen im Inneren der Gebäude.

**Baubeginn:** Ende 2023

**Fertigstellung:** Ende 2024

**Investitionsvolumen:** ca. 3,0 Mio. Euro

**Externer Architekt:**

REC Partners GmbH – Frankfurt am Main